

# SAMSUNG Ultraschallsystem HS30

The Perfect Match



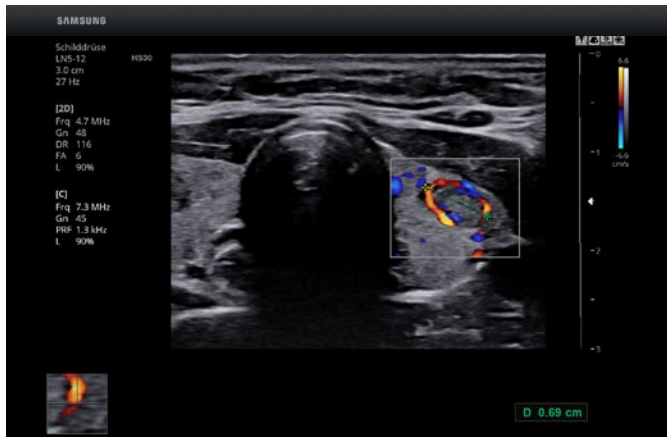
Das Ultraschallsystem HS30 repräsentiert die Verbindung aus effizienter Performance und intelligentem Design, die durch Einfachheit, Kompaktheit und Vielseitigkeit überzeugt. Moderne Bildgebungstechnologien bieten eine beeindruckende Bildqualität für Ihre Diagnostik. Benutzerorientierte Funktionen optimieren Ihren Workflow und ermöglichen effizientes Arbeiten.

#### Ihre Vorteile auf einen Blick:

- 21,5"-LED-Monitor in Full HD
- Moderne Bildgebungstechnologien: S-Harmonic™, MultiVision\*, ClearVision, S-Flow™
- Automatische Messung der Intima-Media-Dicke: AutoIMT+™\*
- Nadelführung: NeedleMate+™\*
- Workflow-Optimierung: EZ-Exam+™\*, EZ-Compare™, QuickScan™, EZ-Assist™\*

\* optional

**SAMSUNG**



Schilddrüsenknoten mit Farbe



A. carotis communis im PW-Doppler



Leber



Niere im Dual Live

## Convex-Sonden



C2-5



C2-8



CF4-9

## Linear-Sonden



LN5-12



L5-12/50

## Endokavitär-Sonden



ER4-9



EVN4-9

Rechtliche und weiterführende Informationen über Samsung HME-Produkte finden Sie unter [www.samsunghealthcare.com/de](http://www.samsunghealthcare.com/de).

Samsung Electronics GmbH  
HME-Division  
Am Kronberger Hang 6  
65824 Schwalbach/Ts.

Kundenservice  
Telefon: 06196 93 40 246\*  
Fax: 06196 66 53 77  
E-Mail: [hme@samsung.de](mailto:hme@samsung.de)

Technischer Service  
Telefon: 06196 77 555 96\*  
Fax: 06196 66 53 99  
E-Mail: [service-hme@samsung.de](mailto:service-hme@samsung.de)



Stand November 2018. Änderungen und Irrtümer vorbehalten. Alle im Text aufgeführten Markennamen sind eingetragene Warenzeichen der Hersteller.

**SAMSUNG**